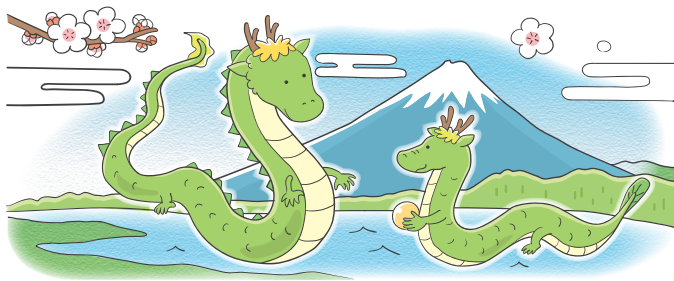


2024年
(令和6年)

1月

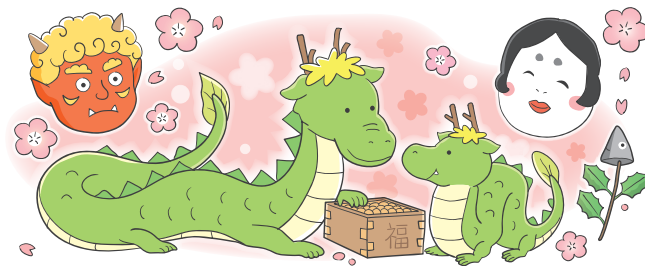


月 げつようび	火 かようび	水 すいようび	木 もくようび	金 きんようび	土 どようび	日 にちようび
1 がんにじつ 元日	2	3	4	5	6	7 ななくさ ひ 七草の日
8 せいじん ひ 成人の日	9	10	11 かがみびら 鏡開き	12	13	14
15	16	17	18	19	20	21
22	23	24	25	26	27	28
29	30	31	1	2	3	4

- ★【1月1日】元日・・・1年のはじめを祝う日
- ★【1月第2日曜日】成人の日・・・20才になった人をお祝いしてはげます日
- ★【1月7日】七草の日・・・春の七草をいれたおかゆを食べて1年の健康や豊作をねがう日
- ★【1月11日】鏡開き・・・正月にかざった鏡もちをわって食べる日

2024年
(令和6年)

2月



月 げつようび	火 かようび	水 すいようび	木 もくようび	金 きんようび	土 どようび	日 にちようび
29	30	31	1	2	3 せつぶん 節分	4
5	6	7	8	9	10	11 けんこくきねん ひ 建国記念の日
12 ふりかえきゆうじつ 振替休日	13	14 バレンタインデー	15	16	17	18
19	20	21	22	23 てんのうたんじょうび 天皇誕生日	24	25
26	27	28	29	1	2	3

- ★【2月11日】建国記念の日・・・日本の国ができたことを祝う日
- ★【2月3日ごろ】節分・・・立春（こよみの上で春がはじまる日）の前の日・季節のふしめの日
- ★【2月14日】バレンタインデー・・・日本では、女の人が男の人に愛を告白してチョコレートをあげることができる日
- ★【2月23日】天皇誕生日・・・天皇の誕生を祝う日